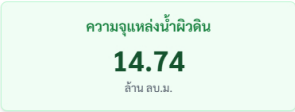
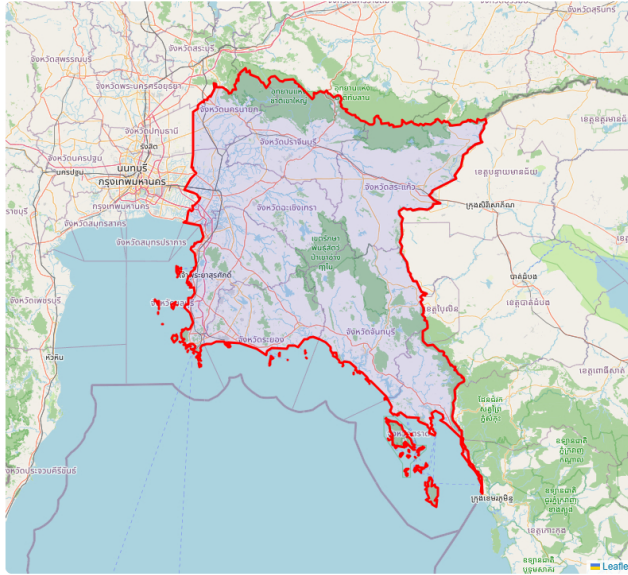




แผนที่ภูมิภาค แผนที่ลุ่มน้ำ สำนักงานทรัพยากรน้ำ กรมทรัพยากรน้ำดูแล

ภาคตะวันออก

ทั้งหมด

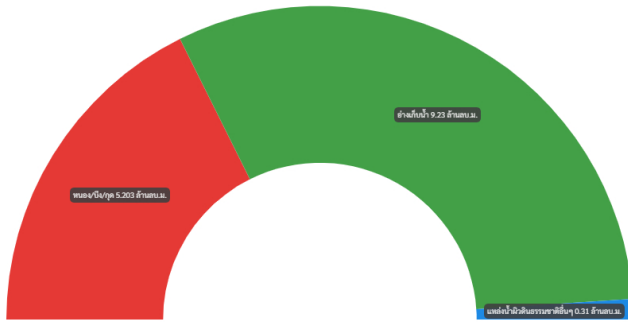


น้อยกว่า 20%	3	แห่ง
21% - 30%	0	แห่ง
31% - 80%	9	แห่ง
81% - 100%	3	แห่ง
มากกว่า 100%	2	แห่ง

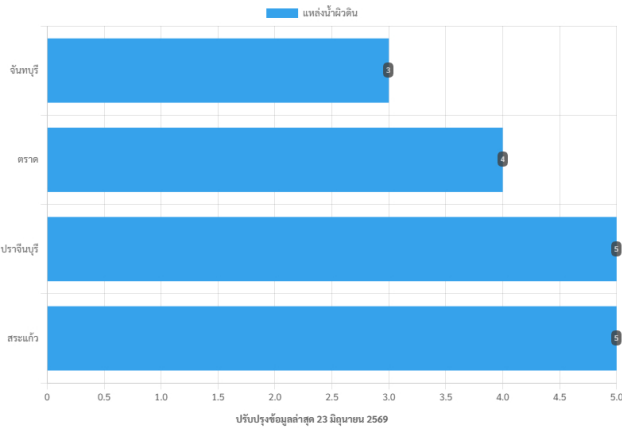
ประเภทกับความจุแหล่งน้ำผิวดิน 14.74 ล้าน ลบ.ม.

พื้นที่กับแหล่งน้ำผิวดิน

■ หนอง/บึง/กุฏ ■ อ่างเก็บน้ำ ■ แหล่งน้ำผิวดินธรรมชาติอื่นๆ

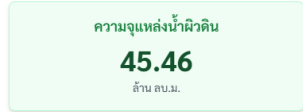
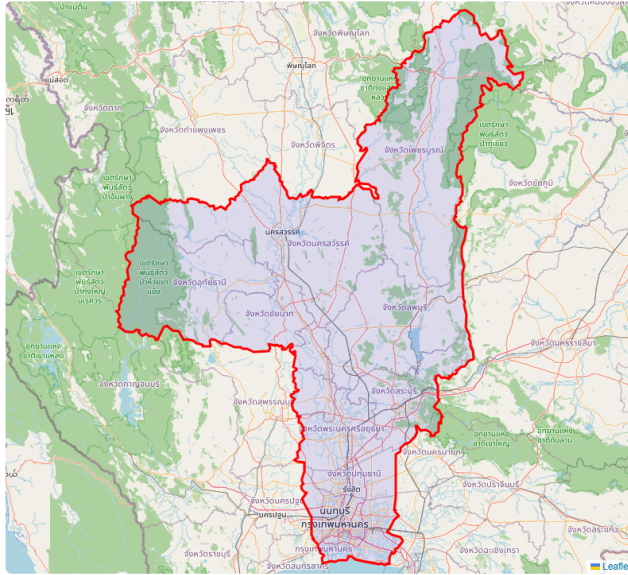


ปีปรับปรุงข้อมูลล่าสุด 23 มิถุนายน 2569



ภาคกลาง

ทั้งหมด

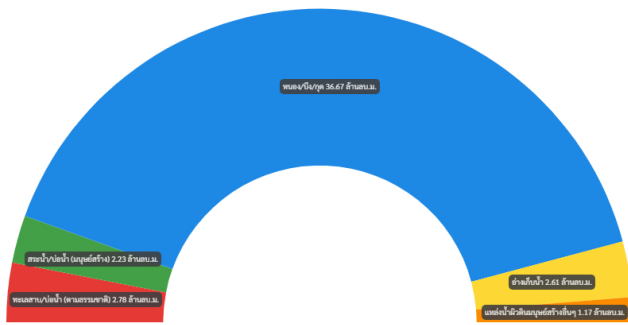


น้อยกว่า 20%	1	แห่ง
21% - 30%	2	แห่ง
31% - 80%	20	แห่ง
81% - 100%	8	แห่ง
มากกว่า 100%	4	แห่ง

ประเภทกับความจุแหล่งน้ำผิวดิน 45.46 ล้าน ลบ.ม.

พื้นที่กับแหล่งน้ำผิวดิน

ทะเลสาบ/บึงน้ำ (ตามธรรมชาติ) สระน้ำ/บึงน้ำ (มนุษย์สร้าง) หนอง/บึง/คู ลำน้ำ
 แหล่งน้ำผิวดินมนุษย์สร้างขึ้น อ่างเก็บน้ำ



ปีปรับปรุงข้อมูลล่าสุด 23 มิถุนายน 2569

